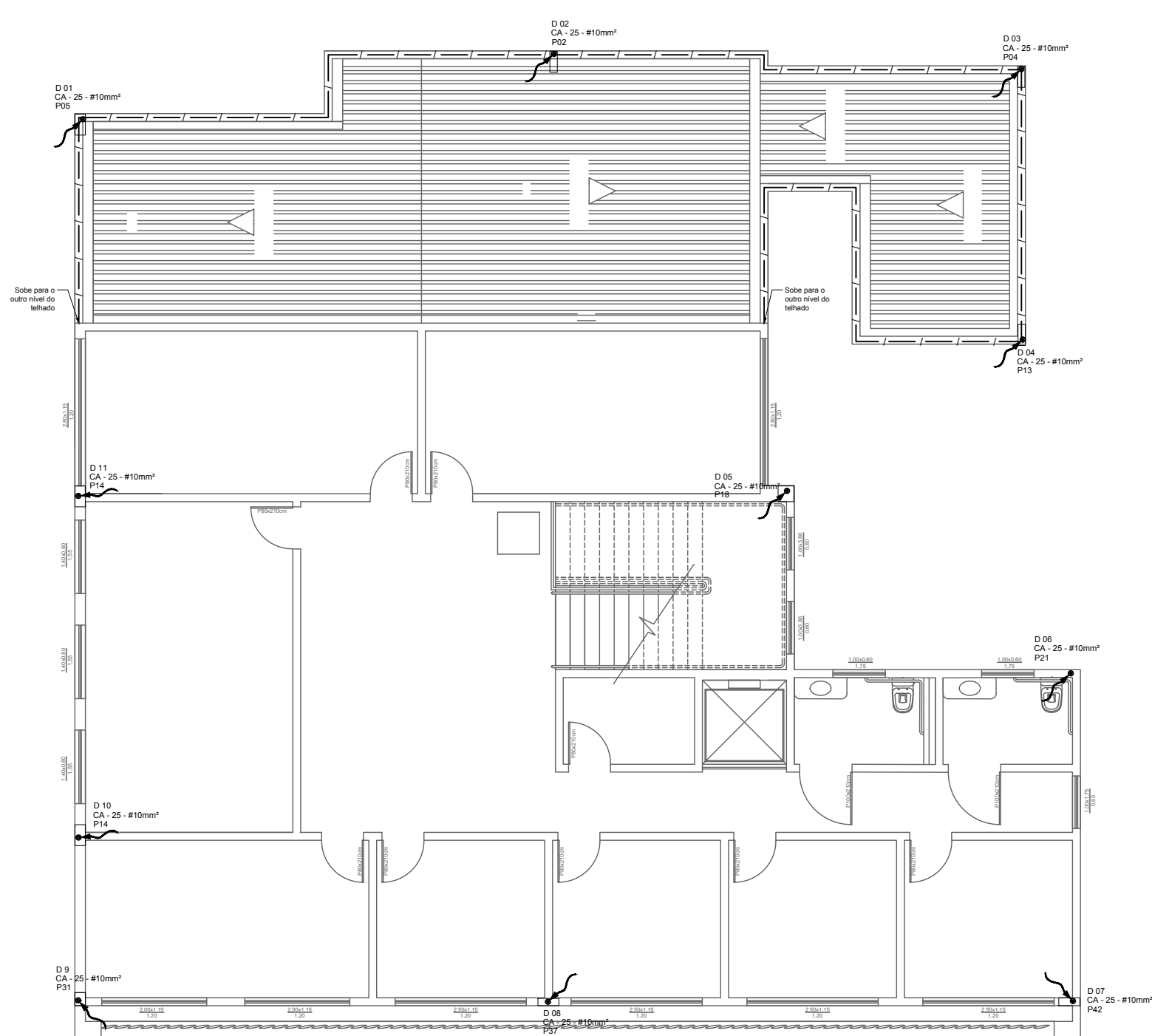


1 PLANTA DO TÉRREO - DISTRIBUIÇÃO DAS CAIXAS DE ATERRAMENTO E CAMIHAMENTO DOS CABOS  
ESCALA: 1:100



2 PLANTA DO 1º PAVIMENTO - PRUMADAS - SPDA E CAMINHAMENTO DOS CABOS  
ESCALA: 1:100



OBSERVAÇÃO

VALOR OHMICO DO ATERRAMENTO:

- APÓS A EXECUÇÃO DA INSTALAÇÃO CONFORME ESTE PROJETO TODOS OS SISTEMAS DE ATERRAMENTO DEVERÃO TER SUA RESISTÊNCIA MEDIDA. SE O VALOR MEDIDO ULTRAPASSAR 10 OHMS, ACRESCENTAR ELETRODOS ATÉ ATINGIR ESTE VALOR. PODERÁ TAMBÉM SER USADO ATERRAGEL OU SIMILAR.

- A RESISTÊNCIA DA CONTINUIDADE ELÉTRICA DAS ARMADURAS DO SISTEMA DEVE SER INFERIOR A 1 OHM.

- ALÉM DOS NEUTROS DEVERÃO SER LIGADOS AOS FIOS TERRA TODAS AS PARTES METÁLICAS NÃO ENERGIZADAS.

NOTAS

- A PROFUNDIDADE MÍNIMA PARA MALHA DE ATERRAMENTO É DE 50 CM.

- AS MALHAS DE ATERRAMENTO DOS SISTEMAS ELÉTRICOS E PROTEÇÃO ATMOSFÉRICA DEVERÃO SER INTERLIGADOS, FORMANDO APENAS UM SISTEMA.

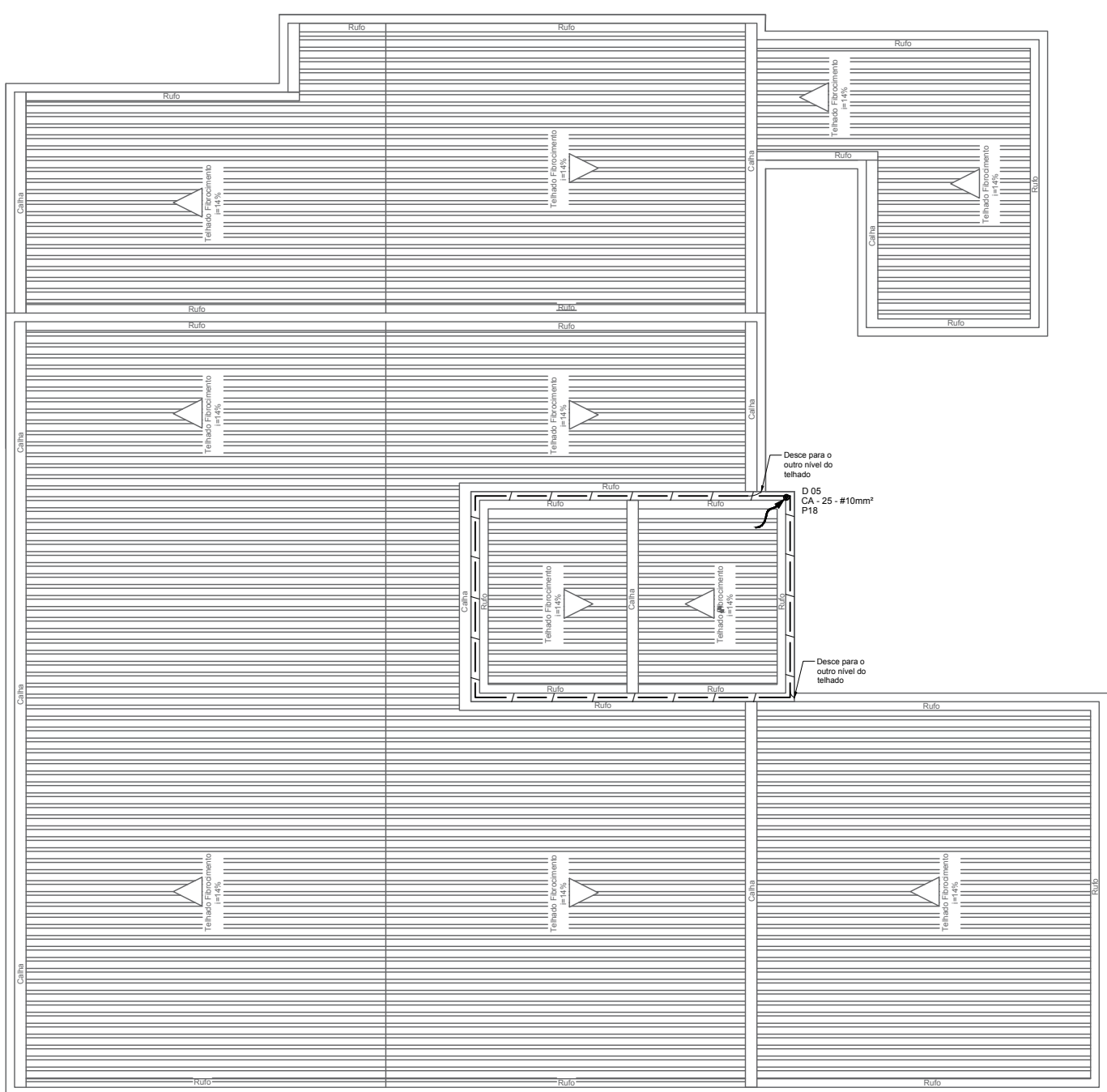
REFERÊNCIAS

- MEMORIAL DESCRITIVO E ESPECIFICAÇÕES TÉCNICAS.

- PLANILHA DE QUANTITATIVOS.



3 PLANTA DO ATICO - PRUMADAS - SPDA E CAMINHAMENTO DOS CABOS  
ESCALA: 1:100



4 PLANTA DA COBERTURA - PRUMADAS - SPDA E CAMINHAMENTO DOS CABOS  
ESCALA: 1:100

**O2ENGENHARIA**

RUA JOAQUIM VILAS BOAS DOS REIS, 45  
CENTRO - NATÉRCIA - MG  
(35) 9 9936-7680  
(35) 9 9814-5183  
(35) 9 9904-8122  
atendimento.o2engenharia@gmail.com

PROJETO COMPLETO  
SPDA

PROPRIETÁRIO  
CÂMARA MUNICIPAL DE ITAPEVA  
CNPJ:  
19.053.594/0001-27  
ENDEREÇO:  
RUA PRESIDENTE KENNEDY, S/N - LOT. JARDIM MONTEIRO  
ITAPEVA - MG

DETALHES

INDICAÇÕES DE PRUMADAS E INSTALAÇÃO EM PLANTA

PROPRIETÁRIO  
CÁSSIO CÉSAR ORSI JUNHO  
CREA: 102036/D - MG

ESCALA:  
INDICADA  
DATA:  
08/10/2021  
FOLHA:  
1/2

SPDA